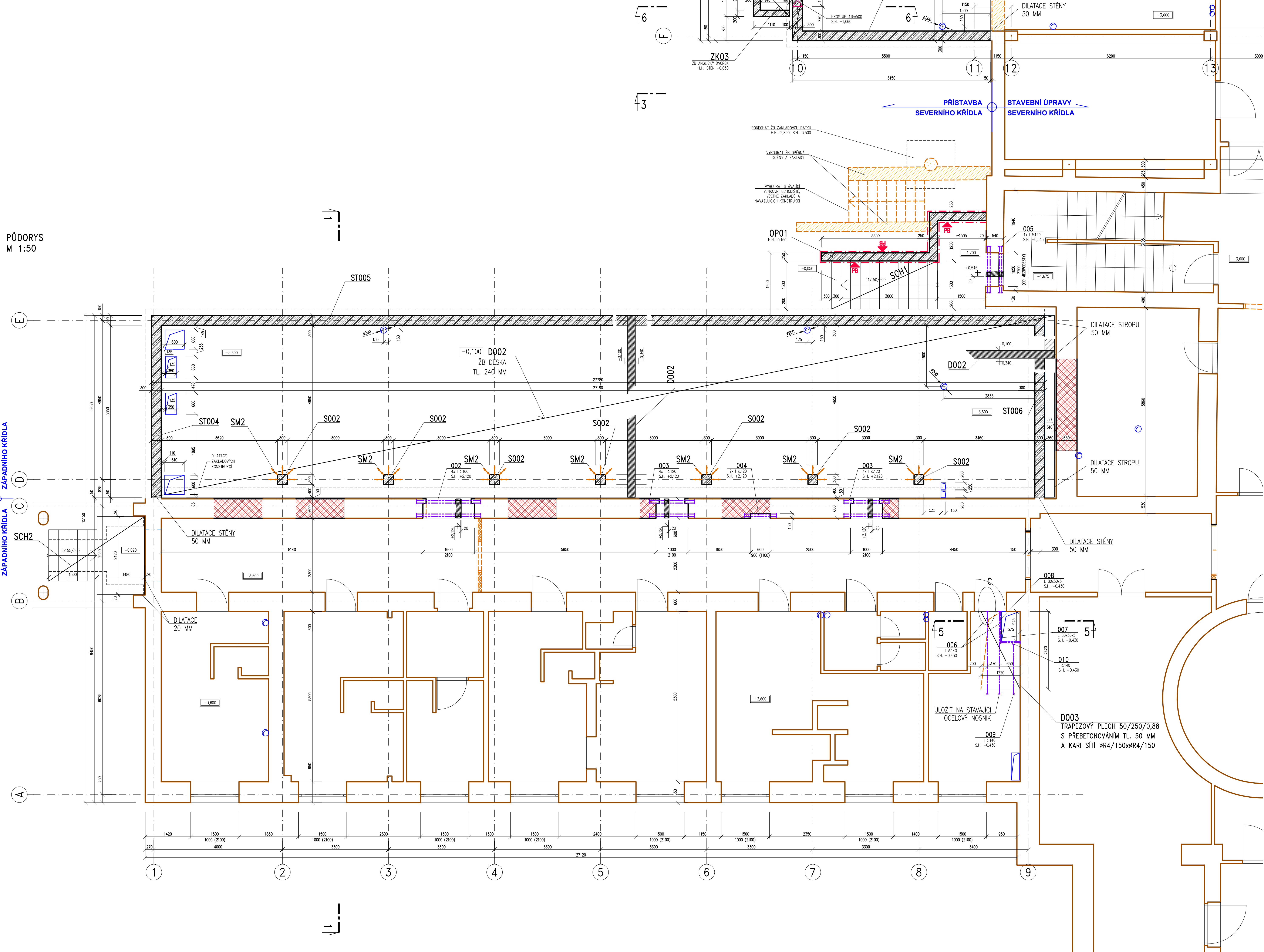


1.PP A STROP NAD 1.PP – ZÁPADNÍ KŘÍDLO



OBECNÉ POZNÁMKY

- [illegible]

HYDROIZOLACE, VÝKOPY, DRENÁŽE, JÍMKY, ŠACHTY, HTU A ZEMNĚNÍ OBJEKTU BUDOU PROVEDENY DLE ARCHITEKTONICKO-STAVEBNÍ ČÁSTI A PROJEKTŮ OSTATNÍCH SPECIALISTŮ. TENTO VÝKRES NAVAZUJE A DOPLŇUJE VÝKRESY ARCHITEKTONICKO-STAVEBNÍ ČÁSTI.

VÝŠKY OTVORŮ JSOU VZTAŽENY K ČISTÉ PODLAZE PŘÍSLUŠNÉHO PATRA

MATERIÁLY, POVRCHOVÁ ÚPRAVA, GEOMETRICKÉ TOLERANCE A PROVÁDĚNÍ KONSTRUKCÍ
JE PODROBNĚ SPECIFIKOVÁNO V TECHNICKÉ ZPRÁVĚ.

PŘED PROVÁDĚNÍM OVĚRIT VŠECHNY NEZBYTNÉ KÓTY DLE STÁVAJÍCÍHO STAVU. PŘI ZJIŠTĚNÍ ROZDÍLŮ MEZI PROJEKTOVOU DOKUMENTACÍ A SKUTEČNÝM STAVEM BUDOU TYTO ÚDAJE NEPRODLENĚ SDĚLENY PROJEKTANTOVI.

CELOVÉ KONSTRUKCE:

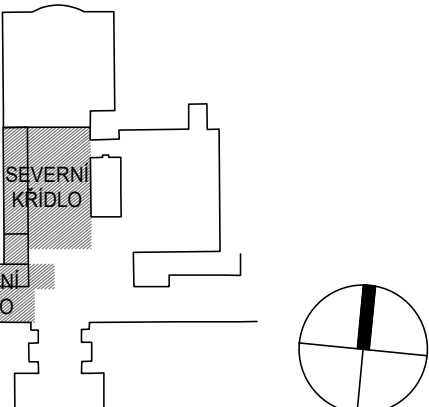
- TŘÍDA PROVEDENÍ EXC2 B DLE ČSN EN 1090-2
- JAKOST: S235 JR+M DLE ČSN EN 10025-2
S235 JRH DLE ČSN EN 10210-1

ELEZOBETONOVÉ KONSTRUKCE

- BETON: - ZÁKLADOVÉ PASY: C25/30-XC2 DLE ČSN EN 206
- ZÁKLADOVÁ DESKA: C25/30-XC2 DLE ČSN EN 206
- KONSTRUKCE V.1.PP: C25/30-XC2 DLE ČSN EN 206
- KONSTRUKCE V EXTERIÉRU: C30/37-XC4, XF1 DLE ČSN EN 206
- OSTATNÍ KCE: C25/30-XC1 DLE ČSN EN 206
- VÝZTUŽ: B500B (R)

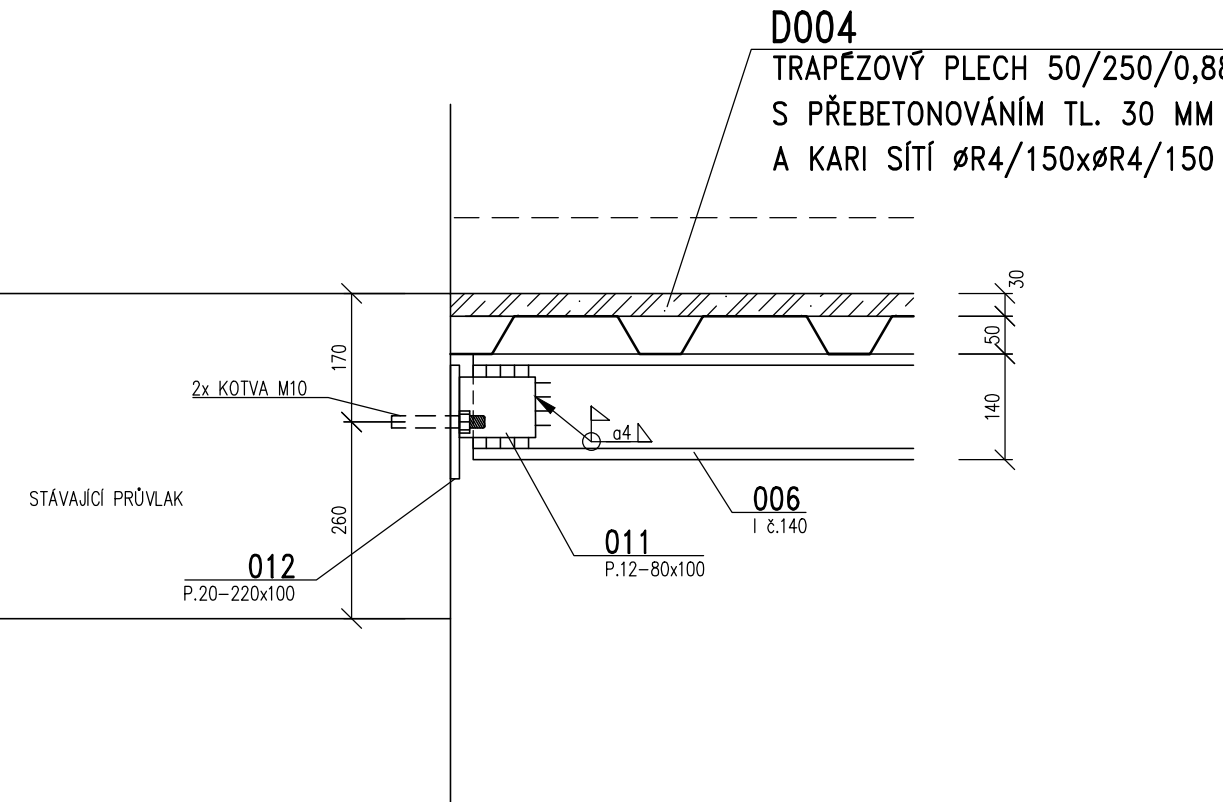
ROSTUPY – VIZ POZNÁMKY A TECHNICKÁ ZPRÁVA

OVROCHOVÁ ÚPRAVA – VIZ TECHNICKÁ ZPRÁVA

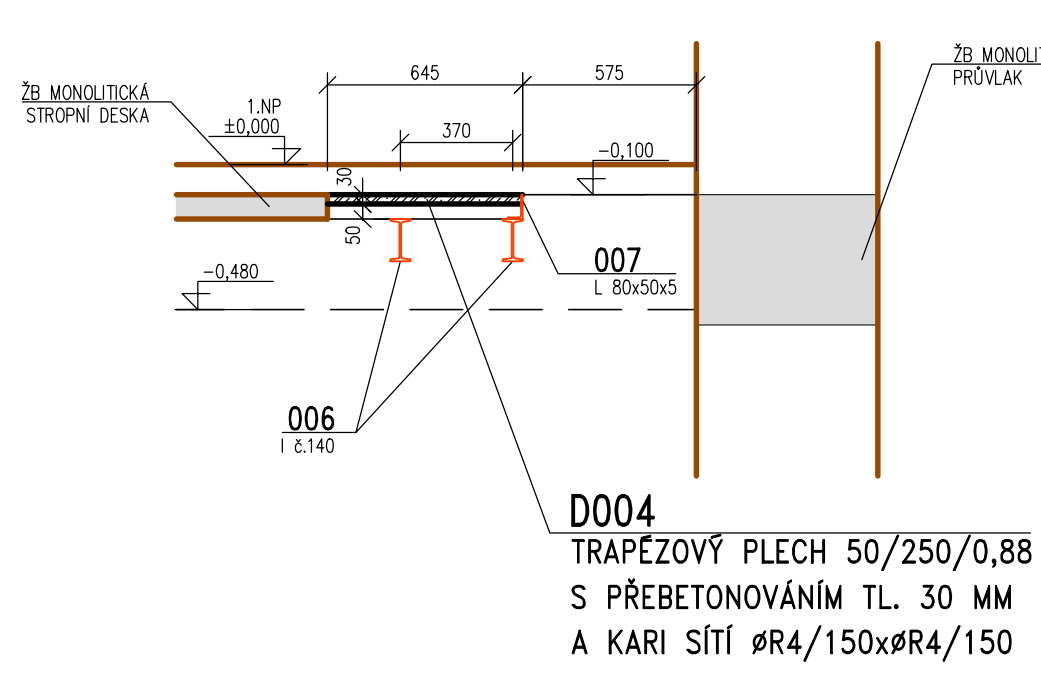


0,000 = 214,100 m.m.m.			
Revize	Vypracoval	Popis revize	Datum
		Hlavní záměr projektu: ING. JAN KOZMAČEK Vedoucí projektant zakázky: ING. MARTIN FORAL	Investor: NEMOCNICE KYJOV, p.o. Strážkova 1247/2 697 02 Kyjov
Prošle	Zpracoval dle:	Autorizace:	
STATIKA	045 01 00, (stavba 01) 010 000 0000 010 000 0000 010 000 0000 010 000 0000		
Odpovědný projektant:	Vypracoval:	Kontroloval:	
ING. ALEŠ UTKAL	BC. PATRIK PODOLAK	ING. ALEŠ UTKAL	
Akce:	NEMOCNICE KYJOV URGENTNÍ PŘÍRAV		Zakázkové číslo: DPS 08 - 2022 Datum: 10 - 2022 Stupeň: DPS
Objekt:	PŘÍSTAVBA A STAVĚNÍ ÚPRAVY OBJEKTU C1 A OBJEKTU C3	S0 D1	Formát: A0
Obsah:	1.PP A STROP NAD 1.PP - ZÁPADNÍ KŘÍDLO		Měřítko: 1:50 Číslo výkresu: D.1.01.2-103

DETAIL C M 1:10



ŘEZ 5-
M 1:25



VÝPIS OCELI ZÁPADNÍ KŘÍDLO

POL.	PROFIL	DEJKA (m)/ FUDOVAN	KS CEMEN	kg/m ³ CEMEN	HMOSTNOST CELEKUM (kg)
002	1 160	2,0	4	16,3	114,4
003	1 120	1,4	8	11,1	124,3
004	1 100	1,0	2	17,1	22,2
005	1 120	1,45	4	11,1	64,4
006	1 140	2,42	2	34,5	167,0
007	1 800x505	0,6	1	20,4	12,2
008	1 800x505	0,92	1	43,9	4,6
009	1 400	1,25	1	34,5	55,5
010	800x505	0,63	1	43,9	4,6
011	132 80x100	0,058	2	94,2	1,5
012	230 220x100	0,01	2	157	3,1
MEZUSZÉRTES					571,8
PÁRÓZÁSRA A SZŐLE A PÁRÓZÁSOK NEPRŐSÉSE					28,6
CELÓKÓVA HMOSTNOST (kg)					600,4


TRAPEZOVÝ PLECH 50/250/0,88 :		
2,42 m ²	8,60 kg/m ²	20,81 kg
KARI SÍŤ ØR4/150xØR4/150		
2,42 m ²	1,35 kg/m ²	3,27 kg

VÝPIS PRVKŮ SMYKOVÉ VÝZTUŽE ZÁPADNÍ KŘÍDLO




OZNAČENÍ	TECH. OZNAČENÍ	KS	POČET SLOUPŮ	KS CELKEM
SM2	SMYKOVÁ LIŠTA DÉLKY 280 MM; 2xTŘIN Ø10 DL. 190 MM, OCEL B500B	5	7	35

LEGENDA ZKRATEK










DXXX	ŽELEZOBETONOVÁ MONOLITICKÁ DESKA
ATXXX	ŽELEZOBETONOVÉ MONOLITICKÉ ATKY
STXXX	ŽELEZOBETONOVÉ MONOLITICKÉ STĚNY
SXXX	ŽELEZOBETONOVÉ MONOLITICKÉ SLOUPY
SCHX	ŽELEZOBETONOVÉ MONOLITICKÉ SCHODY
ZKXX	ŽELEZOBETONOVÝ MONOLITICKÝ KANÁL
PXXX	ŽELEZOBETONOVÉ MONOLIT. PRŮVLAKY

	-X.XXX	HORNÍ LÍČ KONSTRUKCE
	-X.XXX	SPODNÍ LÍČ KONSTRUKCE
	-X.XXX	HORNÍ LÍČ ČISTÉ PODLAHY

LEGENDA PRVKŮ

 NOVÉ OCELOVÉ PRVKY
 NOVÉ OTVORY SVISLÉ
 NOVÉ OTVORY VODROVNÉ

LEGENDA MATERIÁLŮ

- | | |
|---|---|
|  | STAVBA ŽIVOT |
|  | STAVBA ŽELEZOBETONOVÉHO KONSTRUKCE |
|  | BOUVANÉ KONSTRUKCE |
|  | ŽELEZOBETON |
|  | PROSTÝ BETON |
|  | ZEMINA PŮVODNÍ |
|  | NÁSTŘY - VÍZ PODMÍNKY A TECHNICKÁ |
|  | DODAVKA Z OHEL PALÉHOV (SKUPINA F)
EN 771-1 PENNOSTI P15 VÝZNĚNÍ CELLO
BROUŠENÝ ŽELEZ VLASTNÍ M5 |
|  | JEDNOSTRANÁ STĚNA TL. 300 MM Z KER.
BROUŠENÝCH S PŘEM A DRÁŽKOU PEVN.
TECHNICKOU ŽELEZ VLASTNÍ M5 PENNOSTI
VÝZNĚNÍ CELLOVÉHO |

ĀSYPY – MZ POZNÁMKY A TECHNICKÁ ZPRÁVA